
ภาพถ่ายผลการปฏิบัติตามมาตรการป้องกันและแก้ไขผลกระทบสิ่งแวดล้อม และ
มาตรการติดตามตรวจสอบคุณภาพสิ่งแวดล้อม

ภาพถ่ายผลการปฏิบัติตามมาตรการป้องกันและแก้ไขผลกระทบสิ่งแวดล้อม และติดตามตรวจสอบคุณภาพสิ่งแวดล้อม
โครงการโรงงานผลิตวงล้ออลูมิเนียม (ระยะดำเนินการ)
ประจำเดือนมกราคม-มิถุนายน 2567

	
<p>รูปที่ ๗7..1 Pressure gauge</p>	<p>รูปที่ ๗7.2 เครื่องดักฝุ่น</p>
	
<p>รูปที่ ๗7.3 ป้ายเตือนการใส่อุปกรณ์ป้องกันอันตราย</p>	<p>รูปที่ ๗7.4 พนักงานสวมใส่อุปกรณ์ป้องกันส่วนบุคคล</p>
	
<p>รูปที่ ๗7.5 ร้วที่บรอบเขตพื้นที่โรงงาน</p>	
	

ภาพถ่ายผลการปฏิบัติตามมาตรการป้องกันและแก้ไขผลกระทบสิ่งแวดล้อม และติดตามตรวจสอบคุณภาพสิ่งแวดล้อม
โครงการโรงงานผลิตวงล้ออลูมิเนียม (ระยะดำเนินการ)
ประจำเดือนมกราคม-มิถุนายน 2567

		
รูปที่ ๗.6 พื้นที่สีเขียว และเจ้าหน้าที่ดูแลพื้นที่สีเขียว		
		
รูปที่ ๗.7 ถังดักไขมัน		รูปที่ ๗.8 รูปถังบำบัดน้ำเสียสำเร็จรูป
		
รูปที่ ๗.9 บ่อตรวจสอบคุณภาพน้ำทิ้ง		รูปที่ ๗.10 การอบรมพนักงานเกี่ยวกับหลักสูตรด้านความปลอดภัย อาชีวอนามัยและสภาพแวดล้อมในการทำงาน
		
รูปที่ ๗.11 เจ้าหน้าที่รักษาความปลอดภัย		
		
รูปที่ ๗.12 บริเวณเครื่องชั่งน้ำหนักรถ		รูปที่ ๗.13 รถขนส่ง

ภาพถ่ายผลการปฏิบัติตามมาตรการป้องกันและแก้ไขผลกระทบสิ่งแวดล้อม และติดตามตรวจสอบคุณภาพสิ่งแวดล้อม
โครงการโรงงานผลิตวงล้ออลูมิเนียม (ระยะดำเนินการ)
ประจำเดือนมกราคม-มิถุนายน 2567



รูปที่ ผ7.14 พื้นที่จอดรถภายในโครงการ



รูปที่ ผ7.15 รางระบายน้ำฝน



รูปที่ ผ7.16 ภาชนะรองรับขยะประเภทต่างๆ



รูปที่ ผ7.17 อาคารเก็บกากของเสีย

ภาพถ่ายผลการปฏิบัติตามมาตรการป้องกันและแก้ไขผลกระทบสิ่งแวดล้อม และติดตามตรวจสอบคุณภาพสิ่งแวดล้อม
โครงการโรงงานผลิตวงล้ออลูมิเนียม (ระยะดำเนินการ)
ประจำเดือนมกราคม-มิถุนายน 2567



รูปที่ ๗7.18 การรวบรวมถังน้ำมันเสื่อมสภาพที่ไม่ใช้แล้ว



รูปที่ ๗7.19 ห้องเก็บวัสดุปนเปื้อน



รูปที่ ๗7.20 กากอลูมิเนียม



8/7/67



8/7/67



8/7/67



8/7/67



8/7/67

รูปที่ ๗7.21 กิจกรรมเพื่อสังคม (CSR)



โคเซ่อลูมิเนียม
ประเทศไทย

กิจกรรสุ

ปะชุมเอบรณภำ สภำที่ ๒5๕7

CSR Activity สภำ ๒5๕7

รูปที่ ๗7.22 แผ่นพับประชาสัมพันธ์โรงงาน



21/6/67



21/6/67

ภาพถ่ายผลการปฏิบัติตามมาตรการป้องกันและแก้ไขผลกระทบสิ่งแวดล้อม และติดตามตรวจสอบคุณภาพสิ่งแวดล้อม
โครงการโรงงานผลิตวงล้ออลูมิเนียม (ระยะดำเนินการ)
ประจำเดือนมกราคม-มิถุนายน 2567

รูปที่ ๗.๒๓ กล้องรับเรื่องร้องเรียน



รูปที่ ๗.๒๔ การจัดประชุมติดตามตรวจสอบด้านสิ่งแวดล้อม



รูปที่ ๗.๒๕ แสงสว่างการถ่ายเทอากาศ



รูปที่ ๗.๒๖ ห้องสุขา

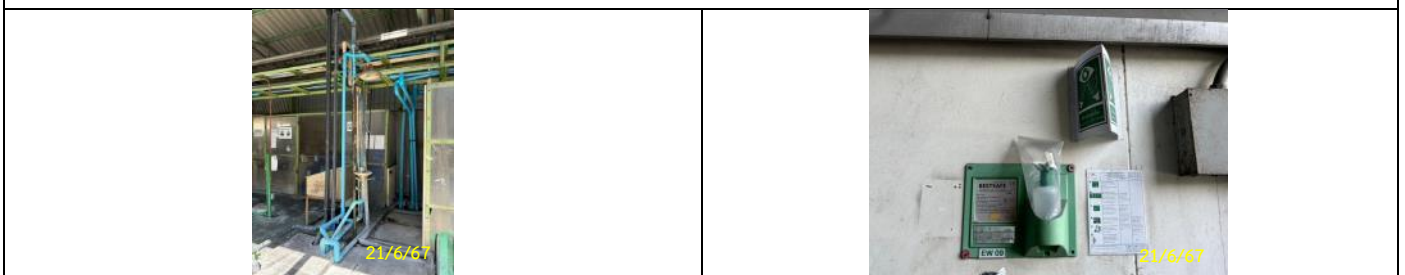
ภาพถ่ายผลการปฏิบัติตามมาตรการป้องกันและแก้ไขผลกระทบสิ่งแวดล้อม และติดตามตรวจสอบคุณภาพสิ่งแวดล้อม
โครงการโรงงานผลิตวงล้ออลูมิเนียม (ระยะดำเนินการ)
ประจำเดือนมกราคม-มิถุนายน 2567



รูปที่ ผ7.27 พื้นที่พักผ่อน



รูปที่ ผ7.28 ป้ายเตือนอันตรายต่างๆ บริเวณสถานที่เก็บสารเคมี และพื้นที่เสี่ยง



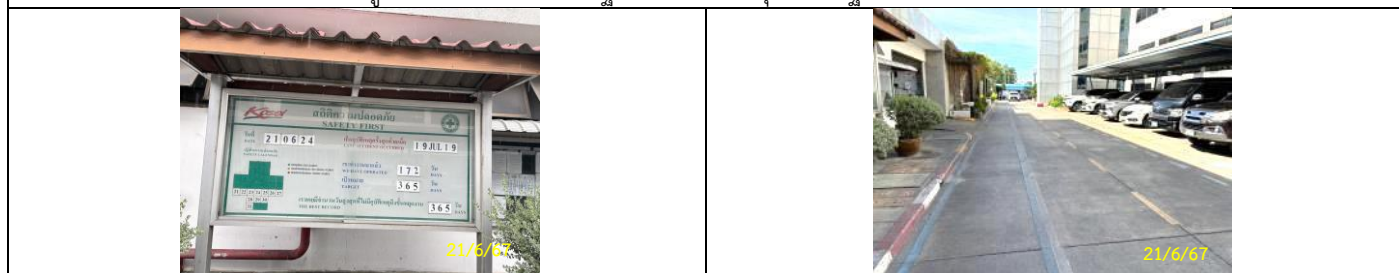
รูปที่ ผ7.29 ฝักบัวฉุกเฉิน

รูปที่ ผ7.30 ที่ล้างตาฉุกเฉิน

ภาพถ่ายผลการปฏิบัติตามมาตรการป้องกันและแก้ไขผลกระทบสิ่งแวดล้อม และติดตามตรวจสอบคุณภาพสิ่งแวดล้อม
โครงการโรงงานผลิตวงล้ออลูมิเนียม (ระยะดำเนินการ)
ประจำเดือนมกราคม-มิถุนายน 2567

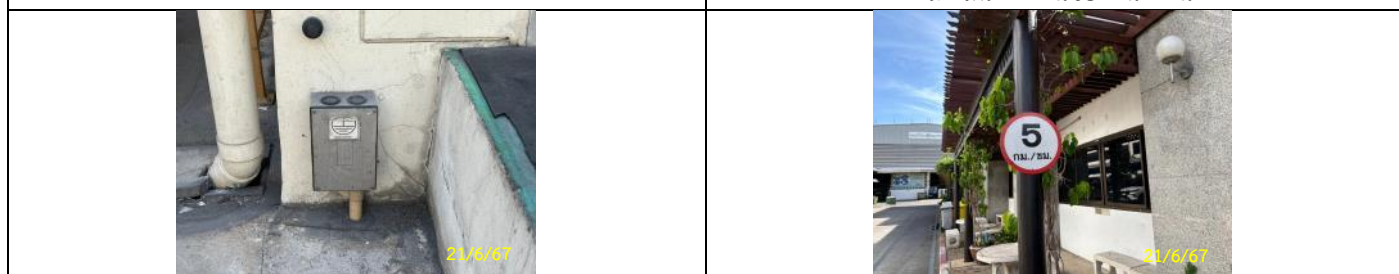


รูปที่ ผ7.31 หน่วยงานปฐมพยาบาลและอุปกรณ์ปฐมพยาบาลเบื้องต้น



รูปที่ ผ7.32 บันทึกสถิติอุบัติเหตุ

รูปที่ ผ7.33 เส้นทางขนส่งโดยรถโฟล์คลิฟท์
และเส้นทางเดินของพนักงาน



รูปที่ ผ7.34 การต่อสายดิน

รูปที่ ผ7.35 ป้ายจำกัดความเร็วรถโฟล์คลิฟท์



รูปที่ ผ7.36 น้ำเย็นและเกลือแร่ให้กับพนักงาน

รูปที่ ผ7.37 ระบบระบายอากาศและการใช้ลมเย็น

ภาพถ่ายผลการปฏิบัติตามมาตรการป้องกันและแก้ไขผลกระทบสิ่งแวดล้อม และติดตามตรวจสอบคุณภาพสิ่งแวดล้อม
โครงการโรงงานผลิตวงล้ออลูมิเนียม (ระยะดำเนินการ)
ประจำเดือนมกราคม-มิถุนายน 2567



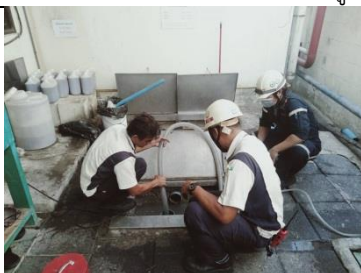
รูปที่ ผ7.38 รถโฟล์คลิฟท์



รูปที่ ผ7.39 พื้นที่จัดเก็บสารเคมี



รูปที่ ผ7.40 อุปกรณ์ป้องกันอัคคีภัยต่างๆ



รูปที่ ผ7.41 การสูบลูกก่อน



รูปที่ ผ7.42 ระบบบำบัดน้ำเสียทางเคมี

ภาพถ่ายผลการปฏิบัติตามมาตรการป้องกันและแก้ไขผลกระทบสิ่งแวดล้อม และติดตามตรวจสอบคุณภาพสิ่งแวดล้อม
โครงการโรงงานผลิตวงล้ออลูมิเนียม (ระยะดำเนินการ)
ประจำเดือนมกราคม-มิถุนายน 2567



รูปที่ ผ7.43 เจ้าหน้าที่ทำความสะอาดรางระบายน้ำ